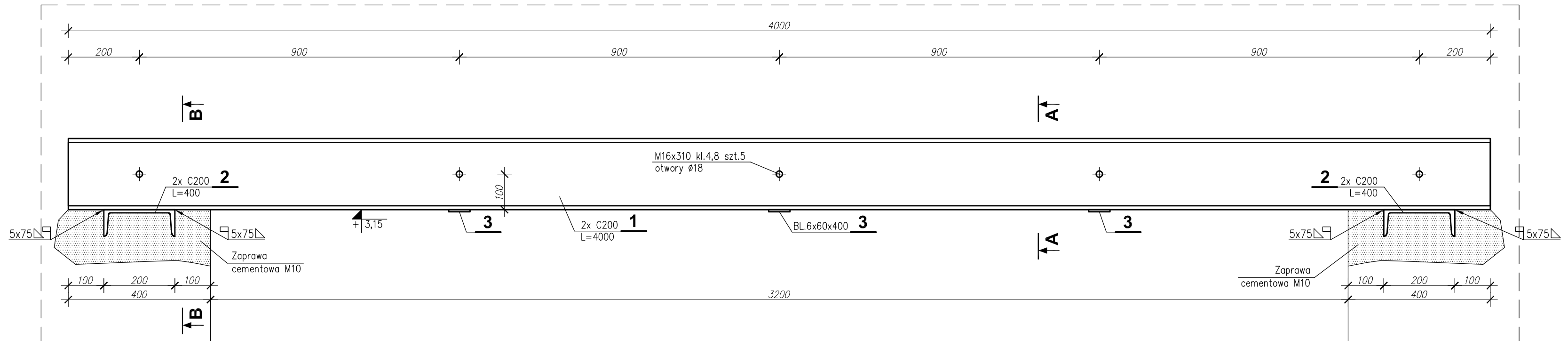
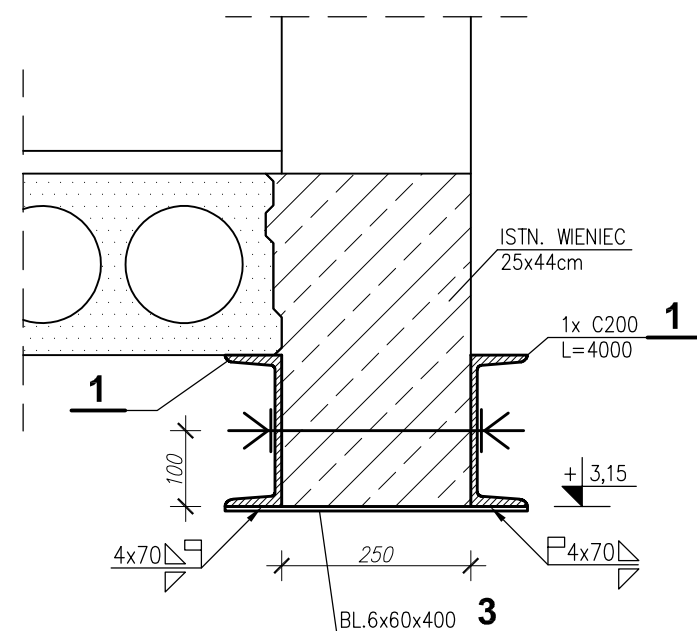


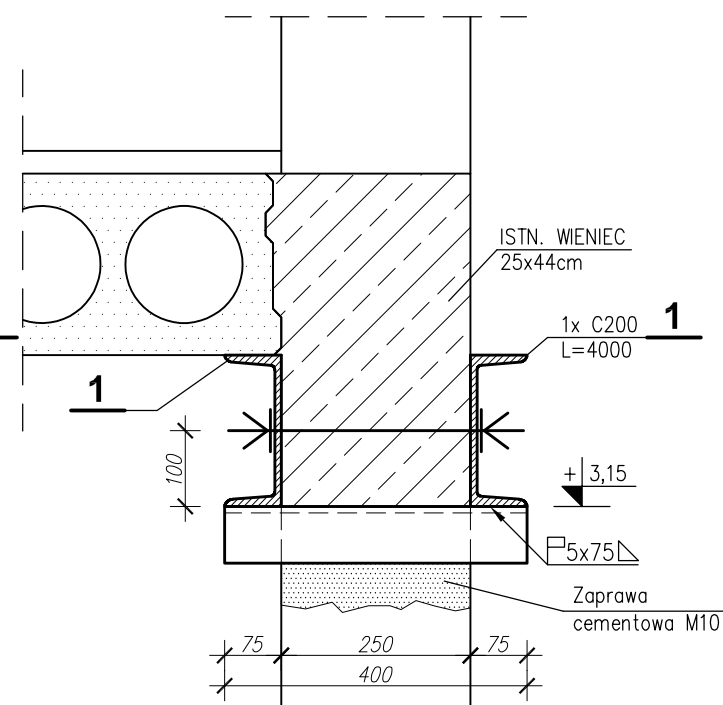
NADPROŹE 2xC200 - POZ.6.1 szt.2
skala 1:10



PRZEKRÓJ A-A
skala 1:10



PRZEKRÓJ B-B
skala 1:10



ZESTAWIENIE STALI DLA NADPROŻA POZ.6.1

[illegible]

STAL PROFILOWA St3S (S235JRG2) ELEKTRODY EA 1.46

±0,00 poziom istniejącej posadzki
ok. 155,35m n.p.m

UWAGI:

- WYMIARY PODANO W [mm]
- USYTUŁOWANIE NADPROŻA WG RYSUNKU K-1
- ZABEZPIECZENIE ANTYKOROZYJNE WG OPISU TECHNICZNEGO KONSTRUKCJI

A. P. - PROJEKT ANNA PRZYBYSZEWSKA 00 - 174 Warszawa ul. Miła 8/19			
Inwestor INSTYTUT TECHNOLOGII EKSPLOATACJI - PIB			Faza PBW
Nazwa i adres inwestycji REMONT POMIESZCZEŃ CENTRUM BADAŃ CERTYFIKACYJNYCH ODNAWIALNYCH ŹRÓDEŁ ENERGII 26-600 RADOM ul. Pułaskiego 6/10			marzec 2018
Projektował mgr inż. CEZARY OLSZEWSKI	Podpis: 	Nr. uprawnień: GP-III-7342/134/92	KONSTRUKCJE
Opracował mgr inż. GRZEGORZ WOLSKI	Podpis: 		1 : 10
Tytuł, rys. NADPROŻE 2x2C200 - POZ.6.1			K - 10